

# PRÉCONISATIONS

BON À SAVOIR

**LA VIANDE, LES PRODUITS LAITIERS, TOUS LES PRODUITS FRAIS,** doivent être conservés dans le réfrigérateur.



✓ Tout produit doit être consommé rapidement après ouverture.

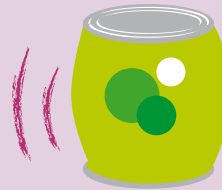


✓ Lors de vos achats en magasin, prendre les produits surgelés en dernier et les placer systématiquement dans un sac isotherme.

⚠ Ne jamais recongeler un produit décongelé

**BOÎTE DE CONSERVE,** attention à l'état extérieur de l'emballage :

⚠ Boîte avec un couvercle bombé : ne pas consommer



**EMBALLAGE LÉGÈREMENT ABIMÉ:** attention à l'aspect du produit à son ouverture.

⚠ En cas de doute, ne pas consommer l'aliment

Pour plus d'infos connectez-vous sur  
[www.ecomotives53.fr](http://www.ecomotives53.fr)

En Mayenne, soyons tous  
**écomotivés**

00/00/0000  
**DATES**  
00/00/0000

**DE CONSOMMATION  
J'Y FAIS  
ATTENTION!**

Geste **écomotivé** N°7

**COMPRENDRE LES LIMITES  
DE CONSOMMATION DES PRODUITS ALIMENTAIRES  
POUR MOINS GASPILLER !**

# UN ÉTIQUETAGE SUR LES PRODUITS DE CONSOMMATION

## POUR QUOI FAIRE?

Vous entendez souvent parler de

# DLC & DDM

Ce petit guide a pour objectif de rendre plus lisible ces deux notions et vous apporter les clés pour vous alimenter en toute sécurité.

Les éléments de ce guide sont donnés à titre d'information. Ils ne sont pas forcément exhaustifs et ne sauraient se substituer à la réglementation applicable.

## LA DLC ?

*c'est la :* **DATE LIMITE DE CONSOMMATION**

À CONSOMMER JUSQU'AU .....

Cette mention concerne les produits réfrigérés périssables.

- ✓ Respecter la date indiquée
- ✓ Ne pas dépasser la date indiquée



À CONSOMMER  
JUSQU'AU  
20 DÉCEMBRE 2016

Exemple d'étiquette :

A consommer jusqu'au 20 décembre 2016 : cela signifie que s'il n'est pas consommé, il faut jeter le produit le 21 décembre 2016.



Consommer un produit ayant dépassé la DLC présente des risques pour la santé.

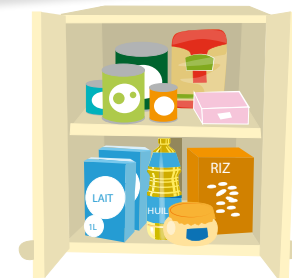
## LA DDM ?

*c'est la :* **DATE DE DURABILITÉ MINIMALE**

À CONSOMMER DE PRÉFÉRENCE AVANT .....

Au delà de cette date, le produit peut être consommé : vérifier le bon état de l'emballage

Une fois la date dépassée, la denrée ne présente pas de danger pour la santé.



### EN SAVOIR PLUS

Mentions obligatoires	Durabilité du produit
A consommer de préférence <b>avant le</b> .../.../... suivi <b>du jour et du mois</b>	Inférieure à 3 mois
A consommer de préférence <b>avant fin</b> .../.../... suivi <b>du mois et de l'année</b>	Comprise entre 3 et 18 mois
A consommer de préférence <b>avant fin</b> .../.../... suivi <b>de l'année</b>	Supérieure à 18 mois

LES REPÈRES DE LA DGCCRF

À CONSOMMER  
DE PRÉFÉRENCE  
AVANT FIN  
DÉCEMBRE 2016



Exemple d'étiquette :

le produit peut être consommé 18 mois après cette date, soit jusqu'à juin 2018.



Une fois la DDM dépassée, le produit ne présente pas de risque pour la santé.