



Agenda

DES SORTIES

2023

À LA DÉCOUVERTE DES
**ESPACES NATURELS
SENSIBLES DE LA
MAYENNE**

VISITES GRATUITES

espace
naturel
sensible



LES PARTENAIRES :



CRÉDITS PHOTOS :

- Mayenne Tourisme, Alexandre Lamoureux (page 1)
Benoit Sarazin 2BS-IMAGE&DRONE (page 9, 16, 23, 26, 33, 41, 48, 62)
Éric Médard (page 10, 29, 60) Adobe Stock (page 11, 25, 47, 49, 53)
Pixabay (page 12, 13, 14, 15, 20, 21, 44, 55, 61) - Jean-François Arcanger (page 17, 59)
Dominique Vernier (page 18, 22, 42, 54) - Pascal Beltrami (page 19, 27)
PNRNM Benjamin Beaufils (page 24) - MNE Lionel Manceau (page 28)
Marie-Christine Puntello (page 30, 36, 38)
CPIE Mayenne Bas Maine, Rémi Bouteloup (page 31)
PNRNM Benjamin Beaufils, Gwenn Querel (page 32, 35)
Compagnie Spectabilis (page 34) - SBeMS (page 37, 40) - Envato (page 39, 58)
Teddy Verneuil (page 43) - Laurent Madelon (page 45)
Alexandre Lamoureux (page 46, 51)
Office de Tourisme de Lassay-les-Châteaux (page 50)
Javier alonso huerta (page 52) - Etinbulle (page 56) - Philippe Caharel (page 57)

CONCEPTION / RÉALISATION / IMPRESSION

Imprim'Services - 02 43 53 21 00

Les Espaces Naturels Sensibles en Mayenne

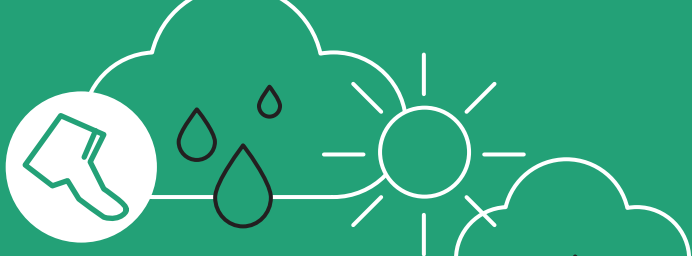
Les Espaces Naturels Sensibles de la Mayenne sont uniques. Ils révèlent de riches écosystèmes et une biodiversité remarquable.

À travers vos 5 sens, venez les découvrir sous un autre angle et vous imprégner de leur particularité. Un voyage unique vous est proposé ; c'est l'occasion de comprendre et d'en apprendre davantage sur notre territoire et son patrimoine.

Le Conseil départemental et ses partenaires vous proposent 52 animations afin de vous conter l'extraordinaire richesse de la Mayenne.

Pour les curieux de nature, les passionnés, en famille et même pour les plus jeunes, ces activités sont adaptées pour satisfaire votre soif de découverte. Gratuites et ouvertes au grand public, elles peuvent être suivies sans difficultés dès l'âge de 10 ans.

Inscrivez-vous, partez en voyage et suivez le guide !



Prévoyez des vêtements adaptés à la météo et des chaussures de marche.



jumelles fournies en quantité limitée par l'animateur nature



accessible au public à mobilité réduite



bottes indispensables



sortie adaptée au public malvoyant ou non-voyant accompagné



lampe indispensable



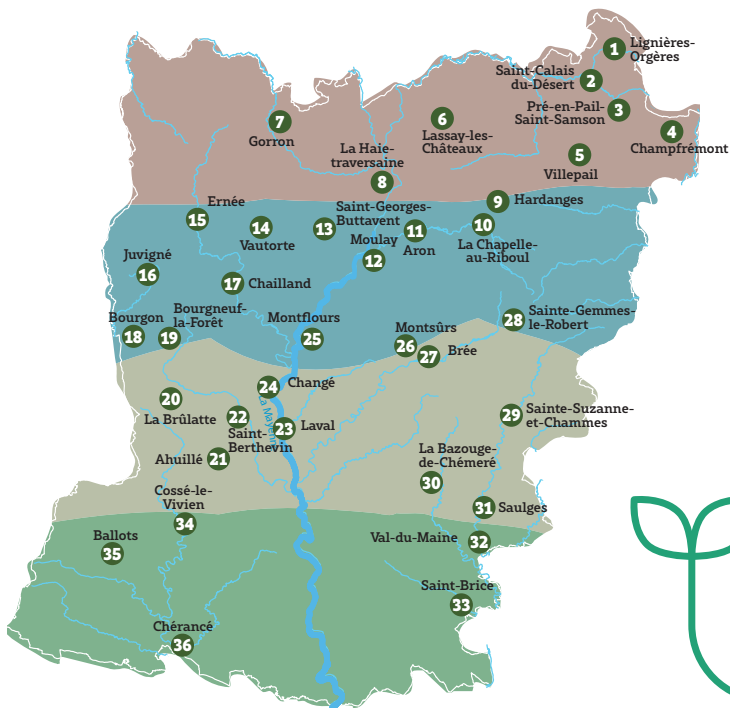
sortie adaptée au public malentendant



sortie familiale adaptée aux enfants dès l'âge de 6 ans accompagnés

Pour mieux vous repérer

Chaque lieu de sortie a été identifié par un numéro que vous retrouverez tout au long de l'agenda.



Fév.	samedi 4	Oiseaux hivernants	35	p. 10
	vendredi 3	Nuit de la chouette	26	p. 11
Mars	mercredi 8	Sur les traces de la loutre	11	p. 12
	samedi 18	La flore printanière sauvage dans nos assiettes	28	p. 13
	dimanche 19	Pics et compagnie	23	p. 14
	mardi 28	Au cœur de la mare	14	p. 15
	samedi 1 ^{er}	Une forêt mystérieuse	33	p. 16
Avril	vendredi 7	Le royaume des Tritons	9	p. 17
	mercredi 12	Une tulipe remarquable	27	p. 18
	jeudi 20	Un filon aux mille et une facettes	13	p. 19
	mardi 25	Découverte de la mare aux loups	23	p. 20
	mercredi 26	Découverte de la faune du bocage	26	p. 21
	mercredi 3	Un tableau fleuri	32	p. 22
	dimanche 14	Découverte de la zone humide du pré de la Rainette	21	p. 23
	mercredi 24	Immersion au cœur du projet LIFE Avoalors	5	p. 24
Mai	jeudi 25	À la découverte des arbres	24	p. 25
	samedi 27	Pourquoi la Lande ? Une histoire d'essartage	3	p. 26
	mercredi 31	Randonnée dans le Bocage	19	p. 27
	dimanche 4	Les araignées de nos campagnes	34	p. 28
	vendredi 9	Sortie nocturne à la recherche de l'Engoulevent d'Europe	5	p. 29

Juin	mercredi 14	Papillons de lumière...	30	p. 30
	dimanche 18	Mémoire de tourbe	1	p. 31
	mercredi 21	Plantes carnivores en Mayenne	5	p. 32
	vendredi 23	Contes et légendes de la Corniche de Pail	5	p. 33
	dimanche 25	Spectacle insolite dans la forêt de Bellebranche	33	p.34
Juillet	mercredi 5	Immersion au cœur du projet LIFE Avaloirs	3	p.35
	mercredi 12	Le monde fantastique des insectes	36	p.36
	jeudi 13	Au fil de l'eau dans la vallée de l'Erve	31	p.37
	mardi 18	Merveilleux pollinisateurs	7	p.38
	mercredi 19	Escape game animé sur la Corniche de Pail	5	p.39
	vendredi 21	La Vaige, vers un bon état du cours d'eau	30	p. 40
	dimanche 23	Rallye nature dans le Bois de l'Huisserie	23	p. 41
	vendredi 28	Une vallée naturellement riche	2	p. 42
	mercredi 2	Animation Nature au bord de l'eau	12	p. 43
	mercredi 9	Initiation à la vannerie pour petits et grands	5	p.44
Août	vendredi 11	La vie du marais	16	p.45
	samedi 19	Animation Nature au bord de l'eau	24	p.46
	mercredi 23	À la découverte des vertus des plantes de la lande	5	p.47
	mercredi 23	Rallye nature aux Bizeuls	15	p.48
	vendredi 25	Kayak à l'aurore	8	p. 49

Septembre	samedi 9	Pierres, feuilles, pinceaux	6	p. 50
	samedi 16	Villégiature et nature	24	p.51
	mardi 19	Les demoiselles de nos nuits	22	p.52
	samedi 30	À la recherche du chêne tauzin	29	p.53
Octobre	samedi 7	Land art familial	23	p.54
	samedi 14	Graine : qui es-tu ?	17	p.55
	lundi 23	Hêtre ou ne pas hêtre, l'arbre monde	3	p.56
	mardi 24	Grignotage et bricolage d'automne	18	p. 57
Nov.	dimanche 5	Plantes sauvages à tresser et à tisser	10	p.58
	mardi 28	À la recherche de la Bécasse des bois	20	p.59
Déc.	mercredi 6	Une boisson chaude et au lit !	8	p. 60
	dimanche 10	Grand comptage des oiseaux	4	p. 61



Samedi 4 février

10h à 12h

Oiseaux hivernants



35 - Ballots



Le plan d'eau de la Rincerie est un havre de repos pour les oiseaux hivernants et migrateurs. Observez le comportement de ces voyageurs au long cours et appréciez leur étonnante capacité à parcourir de longues distances et à passer la mauvaise saison.

1,5 km aller-retour

Inscription auprès de Mayenne Nature Environnement

Si possible, venir avec des jumelles

06 15 92 83 06

Vendredi 3 mars

20h à 22h

Nuit de la chouette



26 - Montsûrs

Hulotte, effraie, moyen-duc sont les reines et les rois de la nuit. Au cœur d'un bocage profond et préservé, venez vivre l'expérience de ces rencontres obscures. Attention, la période et la qualité du site nous réservent sûrement d'autres agréables surprises. Émotions garanties

1,5 km aller-retour

Inscription auprès du Centre Permanent d'Initiatives pour l'Environnement Mayenne Bas-Maine

02 43 03 79 62

Mercredi 8 mars

14h30 à 16h30

Sur les traces de la Loutre



11 - Aron



Que savons-nous sur la Loutre ? Craintive, discrète, elle laisse pourtant derrière elle des indices qui nous permettent de la suivre. Partons ensemble à sa recherche !

3 km aller-retour

Inscription auprès de Mayenne Nature Environnement
02 43 02 97 56



Samedi 18 mars

14h à 16h30

**La flore printanière
sauvage dans
nos assiettes**

28 - Sainte-Gemmes-le-Robert

Mars, les réserves du jardin sont bientôt épuisées et c'est l'heure de glaner les herbes sauvages ! Nous apprendrons à distinguer au milieu de la verdure celles qui sont comestibles. Après en avoir fait la cueillette, nous préparerons ensemble une petite dégustation.

Animation Marie Cloteau-Girard - Inscription auprès
du Conseil départemental

Venir avec un panier et un couteau

02 43 58 13 29

Dimanche 19 mars

9h à 12h

Pics et compagnie



23 - Laval



Dans le cadre de la journée internationale des forêts, venez découvrir les oiseaux qui peuplent le bois de l'Huisserie.

2 km aller-retour

Inscription auprès du Centre d'Initiatives à la Nature
02 53 74 11 50



Mardi 28 mars

19h30 à 22h

Au cœur de la mare



14 - Vautorte

À la nuit tombée, la mare s'éveille ; grenouilles et autres crapauds s'appellent, paradent et s'accouplent. Partons à leur rencontre, en toute discrétion bien sûr !

200 m aller-retour

Appareil photo recommandé

Inscription auprès de Mayenne Nature Environnement

02 43 02 97 56

Samedi 1^{er} avril

10h à 12h

Une forêt mystérieuse

33 - Saint-Brice



L'histoire des lieux invite à la discrétion. À l'ombre des géants, des traces sont visibles. Tendons l'oreille et aiguïsons nos yeux pour nous imprégner de l'ambiance de la forêt.

2 km aller-retour

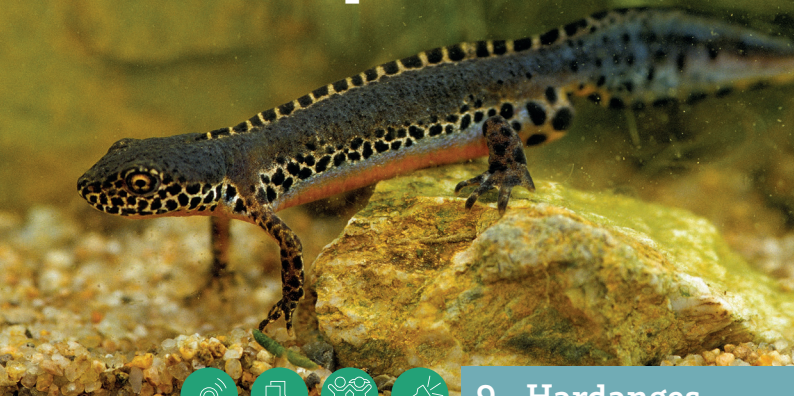
Inscription auprès de Mayenne Nature Environnement

06 15 92 83 06

Vendredi 7 avril

20h à 22h

Le royaume des Tritons



9 - Hardanges

« Il pleut, il mouille... ». Surprises garanties pour ce voyage nocturne en quête d'animaux aux couleurs affriolantes, aux formes bizarres et aux peaux visqueuses...

300 m aller-retour

Inscription auprès du Centre Permanent d'Initiatives
pour l'Environnement Mayenne Bas-Maine

02 43 03 79 62

Mercredi 12 avril

14h à 16h

Une tulipe remarquable



27 - Brée



Cette belle printanière doit son nom à ses fleurs en cloche et à sa couleur évoquant le plumage tacheté de la pintade. Les prairies de Brée sont les seules en Mayenne où l'on peut encore observer cette fleur sauvage !

500 m aller-retour

Inscription auprès de Mayenne Nature Environnement

06 23 54 78 52

Jeudi 20 avril

14h à 16h

Un filon aux mille et une facettes



13 - Saint-Georges-Buttavent

Le filon de quartz de Saint-Georges-Buttavent est très probablement l'un des plus grands filons de quartz de la région, avec une longueur d'environ 5 km. Comment s'est-il formé, quelle richesse naturelle l'entoure ? Pour le découvrir, nous vous proposons une visite géologique et écologique de ce site mayennais et de cette petite cité de caractère.

2,5 km aller-retour

Inscription auprès du Centre Permanent d'Initiatives
pour l'Environnement Mayenne Bas-Maine

02 43 03 79 62

Mardi 25 avril

19h30 à 22h

Découverte de la mare aux loups



23 - Laval



Sortie découverte de la mare dans le cadre de «fréquence grenouille». Nichés au cœur du Bois de l'Huisserie, grenouilles, tritons et salamandres seront peut-être au rendez-vous.

2 km aller-retour

Inscription auprès du Centre d'Initiatives à la Nature
02 53 74 11 50

Mercredi 26 avril

14h à 16h

Découverte de la faune du bocage



26 - Montflours

Dans un site de bocage préservé, traversé par un ruisseau et abritant 8 mares, nous partirons à la recherche d'indices de présence des grands mammifères (chevreuil, sanglier, blaireau et renard), des oiseaux (traces, chants) mais aussi des libellules (exuvies).

2 km aller-retour

Inscription auprès de la Fédération départementale des chasseurs

02 43 53 09 32

Mercredi 3 mai

16h à 18h

Un tableau fleuri



32 - Val-du-Maine



Au printemps, les pelouses sèches calcaires se couvrent de fleurs colorées, parmi lesquelles de nombreuses orchidées. Observez-bien, 6 espèces de couleurs et de formes variées sont présentes sur le site.

1 km aller-retour

Inscription auprès de Mayenne Nature Environnement
06 23 54 78 52



Dimanche 14 mai

9h à 12h

Découverte de la zone humide du pré de la Rainette



21 - Ahuillé

Une zone humide en réhabilitation et de nouvelles mares : partez à la découverte de la faune qui s'y cache. Le campagnol amphibie y aura peut-être laissé des indices...

1,5 km aller-retour

Inscription auprès du Centre d'Initiatives à la Nature

02 53 74 11 50



Mercredi 24 mai

14h à 16h

Immersion au cœur du projet LIFE Avaloirs

5 - Villepail



Le Parc Normandie-Maine vous propose une promenade en pleine nature pour découvrir le projet LIFE Avaloirs. Au cœur des landes, habitat typique de nos régions, la faune et la flore emblématiques vous seront présentées. Cette sortie vous permettra également de comprendre les actions menées pour sa conservation : bruyères, oiseaux et insectes seront au rendez-vous !

2 km aller-retour

Inscription auprès du Parc Naturel

Régional Normandie-Maine

02 33 81 13 33



Jeudi 25 mai

18h30 à 20h

**À la découverte
des arbres**

24 - Changé

Venez découvrir le site pédagogique de la Châtaigneraie labellisé « Sur le chemin de la Nature » depuis 2009. Vous y découvrirez ses châtaigniers centenaires aux formes machiavéliques, ses nouveaux sentiers mais également sa biodiversité.

1,5 km aller-retour

Inscription auprès de la mairie de Changé

Lieu de rendez-vous : Parvis de la Mairie

02 43 53 20 82

Samedi 27 mai

14h à 16h

Pourquoi la lande ?

Une histoire d'essartage



3 - Pré-en-Pail-Saint-Samson

Parcourez l'espace et le temps le long de la Corniche de Pail. Des premiers ermites à la Révolution, découvrez en marchant comment les activités humaines ont façonné ce paysage aujourd'hui familier.

4 km aller-retour

Inscription auprès de l'Étinbulle

07 68 23 47 57



Mercredi 31 mai

14h à 17h

**Randonnée
dans le bocage**

19 - Le Bourgneuf-la-Forêt

Cette randonnée en boucle de 5 km vous fera découvrir les chemins creux bordés de trognes du sentier de l'Aumarin.

5 km aller-retour

Inscription auprès du Centre d'Initiatives à la Nature

02 53 74 11 50



Dimanche 4 juin

14h à 16h

**Les araignées de
nos campagnes**

#Rendezvousauxjardins

34 - Cossé-le-vivien




Souvent méprisée dans les contes et les légendes, l'araignée, à la fois proie et prédatrice, est un maillon indispensable à la bonne santé de nos campagnes. Lors d'une balade animée par Mayenne Nature Environnement, venez découvrir les espèces qui peuplent le jardin du musée.

1 km aller-retour

Inscription non obligatoire - informations
auprès du musée Robert Tatin

Lieu de rendez-vous : accueil du musée

02 43 98 80 89

A night hawk is perched on a log, looking towards the right. The background is dark and out of focus.

Vendredi 9 juin

21h à 23h

Sortie nocturne à la recherche de l'Engoulevent d'Europe



5 - Villepail

Le Parc Naturel Régional, en partenariat avec Mayenne Nature Environnement, vous propose une soirée découverte de la vie nocturne. À cette occasion, le projet LIFE Avaloirs vous sera présenté ainsi que les espèces qu'il vise à préserver. Cette sortie, au cœur des landes, permettra de découvrir cet habitat typique de nos régions et les actions menées pour sa conservation. À la tombée de la nuit, différents oiseaux nocturnes pourront être entendus, dont l'Engoulevent d'Europe.

1 km aller-retour

Jumelles recommandées - Inscription
auprès du Parc Naturel Régional
Normandie-Maine - **02 33 81 13 33**

Mercredi 14 juin

14h à 16h

Papillons de lumière...



30 - La Bazouge-de-Chémeré



La commune de la Bazouge-de-Chémeré abrite un site d'exception et d'une grande diversité. Partons nous amuser à la chasse aux papillons, pour découvrir un spectacle haut en couleur !

1 km aller-retour

Inscription auprès du Centre Permanent d'Initiatives pour l'Environnement Mayenne Bas-Maine

02 43 03 79 62



Dimanche 18 juin

14h à 16h

Mémoire de tourbe

1 - Lignières-Orgères

Véritables archives naturelles, les tourbières conservent la mémoire des paysages du passé. Découvrez leurs fascinantes propriétés.

Inscription auprès de l'Étinbulle
07 68 23 47 57



Mercredi 21 juin

14h à 16h

Plantes carnivores en Mayenne

5 - Villepail



Au cœur de la corniche de Pail, partez à la découverte d'un petit écrin nord mayennais d'intérêt régional. Ce paysage atypique renferme en effet des trésors cachés : une plante carnivore et une autre préhistorique.

1 km aller-retour

Inscription auprès du Centre Permanent d'Initiatives
pour l'Environnement Mayenne Bas-Maine
02 43 03 79 62

Vendredi 23 juin

20h à 22h

Contes et légendes de la Corniche de Pail



5 - Villepail

Venez découvrir les contes et les légendes de la Corniche de Pail créés par les CM1 et les CM2 des écoles de Pré-en-Pail-Saint-Samson. Une façon ludique de découvrir autrement les landes et les animaux qui les peuplent.

1 km aller-retour

Inscription auprès de Parc Naturel Régional
Normandie-Maine
02 33 81 13 33



Dimanche 25 juin

14h - 16h

**Spectacle insolite
dans la forêt de Bellebranche**

33 - Saint-Brice

**L'ODYSSÉE
DE en **SPECTABILIS**
L'ESPACE
NATUREL**



Déambulation humoristique et musicale d'une heure à partir de 8 ans – Compagnie Spectabilis
Inscription auprès du Conseil Départemental
02 43 58 13 29

Mercredi 5 juillet

14h à 16h

Immersion au cœur du projet LIFE Avaloirs



3 - Pré-en-Pail-Saint-Samson

Le Parc Normandie-Maine vous propose une promenade en pleine nature pour découvrir le projet LIFE Avaloirs. Au cœur des landes, habitat typique de nos régions, la faune et la flore emblématiques vous seront présentées. Cette sortie vous permettra également de comprendre les actions menées pour sa conservation : bruyères, oiseaux et insectes seront au rendez-vous !

4 km aller-retour

Inscription auprès de Parc Naturel

Régional Normandie-Maine

02 33 81 13 33

Mercredi 12 juillet

14h à 16h

Le monde fantastique des insectes

36 - Chérancé



Les « petites bêtes » sont partout et nous rendent de nombreux services. Leurs populations sont toutefois fragilisées par les activités humaines : apprenons à les observer et essayons de les protéger !

500 m aller-retour

Inscription auprès de Mayenne Nature Environnement

06 15 92 83 06



Jeudi 13 juillet
14h à 16h30
Au fil de l'eau
dans la vallée de l'Erve

31 - Saulges

Venez découvrir la vallée de l'Erve à travers sa faune, sa flore et ses paysages, lors d'une balade au fil de l'eau.

3 km aller-retour

Inscription auprès du Syndicat de Bassin entre
Mayenne et Sarthe

Jumelles recommandées

07 50 92 89 85

Mardi 18 juillet

14h à 16h

Merveilleux pollinisateurs



7 - Gorrion



Découvrez ces insectes indispensables au fonctionnement de la nature. Apprenez à différencier le bourdon de l'abeille, la mouche de la guêpe, le nectar et le pollen... Bourdonnons ensemble à la découverte des pollinisateurs sauvages.

1,5 km aller-retour

Inscription auprès du Centre Permanent d'Initiatives
pour l'Environnement Mayenne Bas-Maine
02 43 03 79 62

A group of children and adults are gathered in a field, looking at plants. One boy in the foreground is using a magnifying glass to examine a plant. A woman with red hair is leaning over him, and a man with a beard is looking on. Other children are visible in the background, some looking at the plants and others looking towards the camera.

Mercredi 19 juillet

14h à 15h

Escape game animé sur la Corniche de Pail



5 - Villepail

Le Parc Normandie-Maine vous propose de découvrir l'escape game «Jean-Plume le détective» créé par les élèves du collège des Avaloirs sur la Corniche de Pail. Au travers de plusieurs énigmes à résoudre, plongez au cœur du projet LIFE Avaloirs et partez à la découverte des landes et de la faune de la Corniche.

1 km aller-retour

Venir avec un smartphone

Inscription auprès du Parc Naturel

Régional Normandie-Maine

Date limite d'inscription : 18 juillet

02 33 81 13 33

Vendredi 21 juillet

14h à 16h30

La Vaige, vers un bon état du cours d'eau



30 - La-Bazouge-de-Chéméré

Riche en biodiversité, la Vaige est un milieu naturel important à préserver. Venez découvrir ce cours d'eau à travers sa faune et sa flore, et les différents travaux de restauration écologique qui y sont réalisés par le Syndicat de Bassin entre Mayenne et Sarthe.

2,5 km aller-retour

Inscription auprès du Syndicat
de Bassin entre Mayenne et Sarthe
Jumelles recommandées

07 50 92 89 85

Dimanche 23 juillet

14h à 18h

Rallye nature dans le Bois de l'Huisserie



23 - Laval

Connaissez-vous vraiment le Bois de l'Huisserie ?
Entre amis ou en famille, arpentez le bois et découvrez de façon ludique la faune et la flore préservée de ce lieu. Touchez, sentez, observez. Résolvez les énigmes à l'aide de vos mains, vos yeux, votre nez. Tous vos sens seront mobilisés pour réussir le parcours !

Entrée libre sans inscription

Renseignements auprès du Conseil départemental
02 43 58 13 29

Départ du rallye : près du parking principal route de l'Huisserie

Vendredi 28 juillet

14h à 16h30

Une vallée naturellement riche

2 - Saint-Calais-du-Désert



Entre cours d'eau et pâtures, venez découvrir la richesse naturelle de la vallée de Saint-Calais-du-Désert. Il sera question, lors de cette sortie, d'insectes, de plantes, d'oiseaux... au rythme d'une balade bucolique.

3,5 km aller-retour

Inscription auprès du Parc Naturel Régional
Normandie-Maine

02 33 81 13 33

Mercredi 2 août

15h à 18h

Animation Nature au bord de l'eau



12 - Moulay

Rendez-vous au bord de la rivière Mayenne pour la découvrir sous toutes ses coutures.

Au programme :

Chasse aux insectes pour les enfants

Observation de la biodiversité, faune et flore locale

Fresque sur le cycle de l'eau...

Entrée libre sans inscription

Lieu de rendez-vous : site de Beau Rivage
à Moulay

Mercredi 9 août

14h à 16h

Initiation à la vannerie pour petits et grands

5 - Villepail



Le Parc Normandie-Maine vous propose de vous initier à un des usages traditionnels sur la lande : la vannerie. Une belle occasion pour fabriquer son petit panier en molinie et repartir avec un beau souvenir, tout comme l'ont fait les élèves des écoles primaires de Pré-en-Pail-Saint-Samson dans le cadre du projet LIFE Avaloirs.

1 km aller-retour

Inscription auprès du Parc Naturel Régional
Normandie-Maine

Date limite d'inscription : 6 août

02 33 81 13 33



Vendredi 11 août

10h à 12h

La vie du marais



16 - Juvigné

Une nature exceptionnelle à travers le marais : pays des libellules et des plantes rares... Bienvenue dans le bayou mayennais, dépaysement garanti !

2,5 km aller-retour

Inscription auprès du Centre Permanent d'Initiatives
pour l'Environnement Mayenne Bas-Maine

02 43 03 79 62

Samedi 19 août

15h à 18h

Animation Nature au bord de l'eau

24 - Changé



Rendez-vous au bord de la rivière Mayenne pour la découvrir sous toutes ses coutures.

Au programme :

Chasse aux insectes pour les enfants

Observation de la biodiversité, faune et flore locale

Fresque sur le cycle de l'eau...

Entrée libre sans inscription

Lieu de rendez-vous : Parc environnemental
à Changé



Mercredi 23 août

14h à 16h

À la découverte des vertus des plantes de la lande



LIFE
AVALOIRS



5 - Villepail

Le Parc Normandie-Maine vous propose, dans le cadre du projet LIFE Avaloirs, de vous initier aux plantes qui composent la lande et à leurs vertus. Ce sera l'occasion de réaliser votre potion (ou tisane) de la lande, à déguster sur place !

1 km aller-retour

Inscription auprès du Parc Naturel Régional
Normandie-Maine

Date limite d'inscription : 20 août

02 33 81 13 33

Mercredi 23 août

14h à 17h

Rallye nature aux Bizeuls

15 - Ernée



Saurez-vous résoudre le Mystère des Bizeuls ? À travers ce jeu d'aventure en plein air, venez vivre l'expérience ! Partez à la découverte de la Réserve Naturelle Régionale des Bizeuls, son histoire, sa faune, sa flore et tout ce qui la rend unique. Glissez-vous dans la peau de véritables chasseurs de trésor ! Votre expédition vous mènera à travers le bois, les prairies, les rives du ruisseau et la tourbière. Vous devrez observer, chercher, fouiller... pour réussir votre quête et lever le voile sur ses secrets bien cachés !

Inscription et renseignements auprès du Centre Permanent d'Initiatives pour l'Environnement
Mayenne Bas-Maine - 02 43 03 79 62



Vendredi 25 août

7H à 10h30

Kayak à l'aurore

8 - La Haie Traversaine

Le soleil d'été se lève sur le lac de haute Mayenne. Certains animaux vont se coucher tandis que d'autres se réveillent. Profitez de cette sortie en Kayak pour vous fondre dans ce décor au lever du jour.

Inscription auprès du Centre Permanent d'Initiatives
pour l'Environnement Mayenne Bas-Maine

Date limite d'inscription : 24 août

02 43 03 79 62

Samedi 9 septembre

14h à 16h

Pierres, feuilles, pinceaux



6 - Lassay-les-Châteaux

Les reliefs boisés de Niort-la-Fontaine livrent de pittoresques paysages chers aux peintres impressionnistes mais saviez-vous que ce paysage a 330 millions d'années ? Qu'avant Pissaro, les Hommes Préhistoriques ont foulé ces sentiers ? Promenons-nous au cours du temps pour écouter les histoires des pierres qui sommeillent ici. Promenade botanique, historique et géologique au creux des chemins.

9,5 km

Inscription auprès de l'Étinbulle

07 68 23 47 57

Samedi 16 septembre

14h à 16h

Villégiature et nature

#JournéesEuropéennesduPatrimoine



24 - Changé

Dans le cadre des journées du patrimoine, découverte de la vallée de la Mayenne et de ses éléments patrimoniaux. Nature et culture pour une balade instructive et conviviale.

3 km aller-retour

Inscription auprès de Mayenne Nature Environnement
06 15 92 83 06

Sortie co-animée par Pierrick Barreau
du service du patrimoine
au Conseil départemental

Mardi 19 septembre

20h à 22h

Les demoiselles de nos nuits

22 - Saint-Berthevin



Les chauves-souris sont des espèces encore bien mystérieuses. Vous découvrirez quelques-uns de leurs secrets à travers une balade le long du Vicoin, avec des BatBox pour les écouter.

1 km aller-retour

Inscription auprès de Mayenne Nature Environnement
02 43 02 97 56



Samedi 30 septembre

14h à 16h30

À la recherche du chêne tauzin

29 - Sainte-Suzanne-et-Chammes

Quel est cet arbre aux feuilles qui ressemblent tellement aux feuilles de chêne mais recouvertes d'un fin duvet ? C'est le chêne tauzin ou chêne des Pyrénées, rare en Mayenne, que nous allons découvrir ainsi que les arbres et herbacées qui peuplent la « butte » de Sainte-Suzanne.

Venir avec un panier et un couteau

Animation Marie Cloteau-Girard - Inscription auprès
du Conseil départemental

02 43 58 13 29

Samedi 07 octobre

10h à 12h

Land Art familial

23 - Laval



Feuilles, branches et fruits, autant d'éléments naturels aux formes, aux couleurs et aux textures diversifiées qui jalonnent la forêt. Laissez-les éveiller vos sens et vous inspirer la réalisation d'une composition éphémère. Une façon joyeuse d'entrer en relation avec notre environnement.

1 km aller-retour - à partir de 10 ans

Inscription auprès d'Ode & Sens

06 63 90 48 24

Samedi 14 octobre

14h à 16h

Graine : qui es-tu ?



17 - Chailland

Au travers d'une balade, allons à la découverte de la multiplicité des semences. Au programme, glanage et petits jeux de reconnaissance pour comprendre ce qu'est une graine, son origine et découvrir les incroyables stratégies de dissémination.

2 km aller-retour

Inscription auprès d'Ode & Sens

06 63 90 48 24



Lundi 23 octobre

14h à 16h

Hêtre ou ne pas hêtre, l'arbre monde

3 - Pré-en-pail-Saint-Samson



En famille, contemplez l'hêtre tortueux, touchez-le, sentez-le. Apprenez à le connaître du bout des doigts mais aussi des oreilles en écoutant son histoire. Enfin, une fois familiarisé avec l'arbre, créez d'adorables monstres d'automne avec ses étranges fruits. Atelier petite enfance

Inscription auprès de l'Étinbulle
07 68 23 47 57

Mardi 24 octobre

14h à 16h30

Grignotages et bricolages d'automne



18 - Bourgon

En goutant ses fruits et en bricolant avec les matériaux disponibles, voilà une manière ludique et sensorielle d'apprendre à reconnaître les essences qui composent la haie bocagère.

3 km aller-retour

Venir avec un couteau

Inscription auprès d'Ode & Sens

06 63 90 48 24

Dimanche 5 novembre

14h à 17h

Plantes sauvages à tresser et à tisser

10 - La Chapelle-au-Riboul



En lisière de bois et dans les haies, nombre de plantes qui poussent là, ronces, clématites, orties, noisetiers ... peuvent être utilisées pour la vannerie, la cordelette et le tissage. À l'occasion d'une balade, en cette saison propice à leur récolte et à leur préparation, découvrez ces plantes et leurs qualités. Celle-ci sera suivie d'un atelier pour apprendre les gestes de la vannerie et la manipulation des matériaux récoltés.

4 km aller-retour

Venir avec un couteau

Inscription auprès d'Ode & Sens

06 63 90 48 24

Mardi 28 novembre

20h30 à 22h30

À la recherche de la Bécasse des bois



20 - La Brûlatte

Une balade à travers champs. La nuit vous fera découvrir la faune nocturne (chevreuil, renard, blaireau, lièvre, rapaces...) avec en point d'orgue : la discrète Bécasse des bois.

4 km aller-retour

Inscription auprès de la Fédération départementale
des chasseurs

02 43 53 09 32

Mercredi 6 décembre

16h30 à 17h30

**Une boisson chaude
et au lit !**



8 - La Haie Traversaine



Ne soyez pas surpris de trouver des mouettes et des goélands sur notre territoire. Nous vous invitons sur un site où d'ailleurs ils se regroupent par milliers à l'heure du dodo. Vous assisterez au ballet aérien de ces individus dont vous apprendrez à déterminer les différentes espèces, tout en vous réchauffant autour d'une boisson chaude.

Inscription auprès du Centre Permanent d'Initiatives
pour l'Environnement Mayenne Bas-Maine
02 43 03 79 62

Dimanche 10 décembre

10h à 12h

Grand comptage des oiseaux



4 - Champfrémont

Qui sont les oiseaux hivernants sous nos contrées ? Les passionnés du groupement ornithologique des AVALOIRS vous accompagnent dans l'identification et l'Étinbulle proposera aux plus jeunes de se familiariser avec le vol de nos voisins à plumes au travers d'un atelier ludique : fabrication de cerf-volant.

Chaise pliante recommandée

Inscription auprès de l'Étinbulle

07 68 23 47 57

Sortie co-animée par le Groupement ornithologique des AVALOIRS



Et pour retrouver d'autres sorties nature

Centre d'Initiation à la Nature (CIN)

www.agglo-laval.fr rubrique Envie de bouger > Tourisme et patrimoine > Patrimoine naturel



Centre Permanent d'Initiatives à l'Environnement (CPIE) Maine Bas-Maine

www.cpie-mayenne.org



L'Étinbulle

www.etinbulle.com



Marie Cloteau Girard

www.mariegirard.com

Mayenne Nature Environnement

www.mayennenatureenvironnement.fr



Parc naturel régional Normandie-Maine

www.parc-naturel-normandie-maine.fr



Ode et Sens

www.odeetsens.com



Agenda des sorties 2023

Renseignements :
Tél. 02 43 58 13 29
lamayenne.fr
et sur ecomotives53.fr

espace
naturel
sensible



MAYENNE
ENGAGÉE POUR LE CLIMAT