

DOUCHE & BAIN



Robinet thermostatique

• Remplacez votre mélangeur par un robinet thermostatique (environ 100€) qui ajuste automatiquement la température de l'eau.

• Installez une douchette économique (environ 30€). Elle délivre un débit entre 7 L et 10 L/min (contre 15 à 20 L/min en standard).

-40%*

• Utilisez un timer de douche électronique (environ 8€) qui sonne quand vous avez dépassé le temps ou un sablier de douche.



5 MIN MAX

En limitant votre consommation d'eau chaude sanitaire, vous réduisez aussi votre consommation d'énergie !

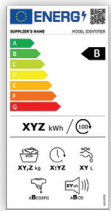


Douchette économique

ÉLECTROMÉNAGER

Les appareils électroménagers (lave-linge et lave-vaisselle) peuvent être très gourmands en eau. Lors d'un achat, vérifiez la consommation d'eau précisée sur l'étiquette «Energie». Un appareil plus cher à l'achat peut être plus économe à l'usage.

-30%*



Étiquette «Energie»

LES MATÉRIELS HYDROÉCONOMES permettent de maintenir le confort d'utilisation !

DES PETITS GESTES POUR MOI,
UN GRAND GESTE POUR LA RESSOURCE EN EAU !

* Pourcentage d'économies d'eau possible.

POUR EN SAVOIR +

WWW.ECODEAUMAYENNE.ORG



SANS OUBLIER...



...DE CONTRÔLER LA PRESSION DE VOTRE INSTALLATION

Une pression trop importante de l'eau provoque des surconsommations et augmente les risques de fuites. Un régulateur installé au niveau de votre arrivée d'eau permet de régler la pression dans votre réseau (idéalement 3 bars). Pour un réglage précis, faites poser un manomètre (environ 15 €) ou vérifiez avec un manomètre lecture instantanée.



... DE TRAQUER LES FUITES

Une surveillance régulière du compteur général avec des relevés est le meilleur moyen de contrôler l'état du réseau et des équipements. Soyez particulièrement vigilant !

Robinet qui goutte = 50 m³ / an • Chasse d'eau qui fuit = 180 m³ / an



... DE RÉCUPÉRER L'EAU ET DE LA RÉUTILISER

Réutilisez l'eau du lavage de vos légumes pour arroser le potager. Équipez votre gouttière d'une cuve de récupération d'eau pour vos usages extérieurs : arrosage du potager, nettoyage... En complément, pensez à pailler votre potager.

L'arrosage d'un potager de 25 m² non paillé représente environ 14 m³ sur les 4 mois d'été.



... DE LIMITER VOS BESOINS

La piscine est de plus en plus appréciée. Toutefois, son remplissage peut nécessiter plus de 10 m³ d'eau et représenter 15% en plus sur votre consommation annuelle (+ l'énergie nécessaire à la pompe de recyclage).

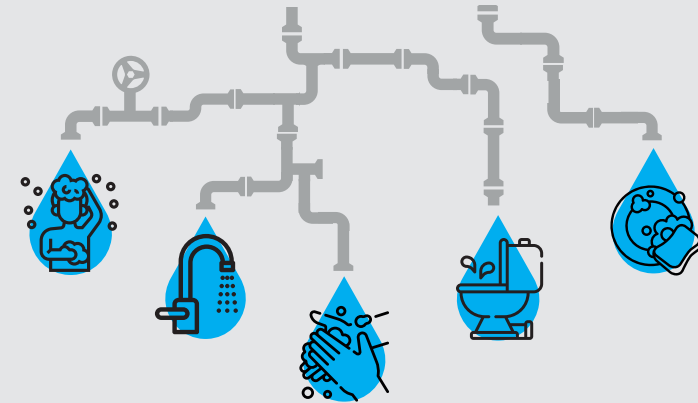
Attention, il est interdit remplir sa piscine en période de restriction sécheresse.



ÉCOD'EAU MAYENNE

L'EAU EST UNE RESSOURCE RARE

ENSEMBLE, ÉCONOMISONS-LA !



ÉCO-GESTES

ET

PETITS MATÉRIELS

LES ÉCO-GESTES

COMMENT AGIR ?



COMPARONS LES CONSOMMATIONS DE 2 FAMILLES DE 4 PERSONNES

LA FAMILLE ÉCO

Elle est attentive à sa consommation. Elle a mis en place des gestes économes et a installé des petits matériels.

LA FAMILLE GASPI

Elle n'est pas attentive à sa consommation et n'a aucun dispositif d'économie d'eau.

LA FAMILLE ÉCO — LA VAISSELLE — LA FAMILLE GASPI

lave la vaisselle à l'eau chaude dans un bac 1 fois/ jour.

8 M³/AN
64 €



lave la vaisselle 1 fois/ jour sous l'eau courante, chaude.

15 M³/AN
124 €

LA FAMILLE ÉCO — LES TOILETTES — LA FAMILLE GASPI

tire la chasse d'eau 16 fois/ jour. Elle a équipé les WC d'une chasse double flux.

20 M³/AN
59 €



tire la chasse d'eau 16 fois/ jour.

47 M³/AN
164 €

LA FAMILLE ÉCO — LE LAVAGE DES MAINS — LA FAMILLE GASPI

se lave les mains 16 fois/ jour à l'eau froide en coupant l'eau pendant le savonnage. Elle a équipé son robinet d'un mousseur économe.

6 M³/AN
19 €



se lave les mains 16 fois/ jour et laisse couler l'eau chaude pendant le savonnage.

18 M³/AN
150 €

LA FAMILLE ÉCO

utilise un verre à dents lors des brossages des dents.

1 M³/AN
5 €

LE BROSSAGE DES DENTS



LA FAMILLE GASPI

se brosse les dents 8 fois/ jour et laisse couler l'eau froide pendant le brossage.

15 M³/AN
51 €

LA FAMILLE ÉCO

prend des douches courtes. Elle utilise une douchette économe et arrête l'eau de la douche pendant le savonnage.

42 M³/AN
357 €

LA DOUCHE & LE BAIN



LA FAMILLE GASPI

prend des longues douches et des bains. Elle laisse couler l'eau tiède de la douche pendant le savonnage.

90 M³/AN
765 €

LA FAMILLE ÉCO

consomme 77 m³ d'eau et dépense 504 € par an

LA FAMILLE GASPI

consomme 185 m³ d'eau et dépense 1 254 € par an

AU TOTAL, LA FAMILLE ECO ÉCONOMISE 108 M³ SOIT 750 €

SUR SA FACTURE D'EAU ET D'ÉNERGIE (EAU CHAUDE) PAR RAPPORT À LA FAMILLE GASPI !

(Coût du chauffage de l'eau inclus)

REPÈRES

1 M³ = 1 000 LITRES

CONSOMMATION MOYENNE

1 PERSONNE : 39 M³/AN • 2 PERS. : 60 M³/AN • 3 PERS. : 95 M³/AN
4 PERS. : 117 M³/AN • 5 PERS. : 138 M³/AN • 6 PERS. : 150 M³/AN
PAR PERS. SUPP. : 20 M³/AN

LE MATÉRIEL

COMMENT S'ÉQUIPER ?



CONNAÎTRE VOTRE DÉBIT POUR AGIR EN CONSÉQUENCE

Laissez couler l'eau pendant 10 secondes dans un récipient, mesurez le volume et multipliez-le par 6 pour connaître le débit de votre robinet ou douche. Exemple : J'ai récupéré 2,5 litres en 10 secondes, le débit est donc de $6 \times 2,5 = 15$ L/min.



QUELS MATÉRIELS ACHETER ?

Il n'est pas toujours facile de trouver le débit sur les emballages ! Avant d'acheter, consultez les sites Internet des vendeurs pour y trouver les descriptifs précis des matériels. Référez-vous au débit en L/min et non au pourcentage d'économie d'eau très imprécis.

TOILETTES

-50%

- Installez une chasse d'eau à double commande (environ 30 €) afin d'adapter le volume d'eau à déverser (3 ou 6 L contre 10 L pour un mécanisme classique).



Chasse d'eau à double commande (3 ou 6 litres)

-15%

- Équipez votre réservoir plus ancien d'un sac éco-chasse d'eau pour réduire le volume d'eau (environ 5 €).



Sac éco-chasse d'eau

N'installez pas de brique dans le réservoir. Elle va s'effriter et provoquer des fuites.

ÉVIER & LAVABO

-50%

- Installez un mousseur économe (environ 3€) pour un débit de 2 à 7 L/min (contre 10 à 20 L/min en standard).



Mousseur économe

⚠ Choisissez un mousseur autorégulé. Le débit de l'eau sera constant quelle que soit la pression.

Choisissez le débit du mousseur selon l'usage : 2 à 5 L/ min pour un lavabo, 5 à 7 L/ min pour l'évier de la cuisine.

* Pourcentage d'économies d'eau possible.